

Social ulighed i sundhed - en udfordring blandt ældre?

Charlotte Nilsson, læge, ph.d., lektor
Afd. for Social Medicin,
Institut for Folkesundhedsvidenskab

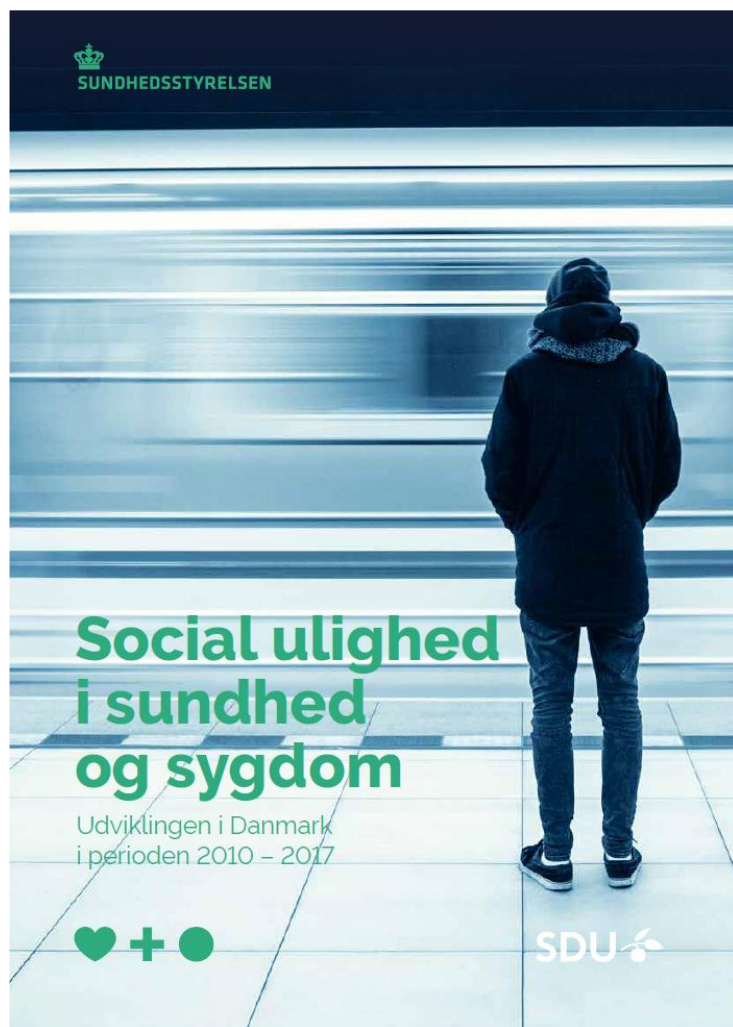
KØBENHAVNS UNIVERSITET



Måder at beskrive social ulighed i helbred på:

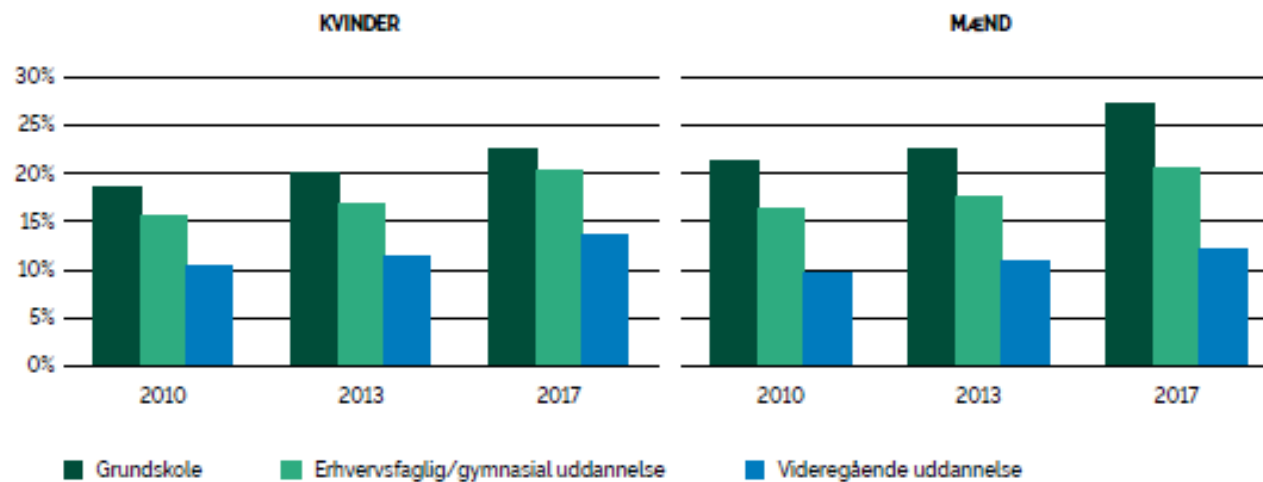
- En gradient med stigende sygdomsbyrde i takt med faldende uddannelse og indkomst.
- En dikotomi hvor man skelner mellem de socialt udsatte og resten af befolkningen.

Et klassisk eksempel



FIGUR 4.4

Andelen af personer, der er svært overvægtige, fordelt på højest fuldførte uddannelsesniveau blandt kvinder og mænd på 30 år eller derover i 2010, 2013 og 2017.



Mål og mekanismer for social ulighed i sundhed

Uddannelse

Erhverv

Indkomst

Forskel i eksponering: afhængigt af social position i samfundet er man i varierende grad udsat for risiko-faktorer i arbejde, økonomiske forhold, boligforhold, fysisk miljø, som videre har stor betydning for fx sundhedsadfærd.

Forskel i sårbarhed: samtidigt udsat for flere sociale, fysiske og adfærdsmæssige risikofaktorer -> stærkere effekt -> mere sårbar.

Forskel i sygdomskonsekvens: Sygdomme og skader påvirker overlevelse, livskvalitet, funktionsevne, mulighed for deltagelse i samfundsliv m.m. Afhænger af social position i samfundet.

Men nødvendigt at bekymre sig om dette ift den ældre befolkning?

- Uddannelsen færdiggjort for mange år siden, erhvervet forladt pga pensionering, indkomst mere ligeligt fordelt mellem befolkningsgrupper pga folkepension?
- Selektion ~ 'survival of the fittest'

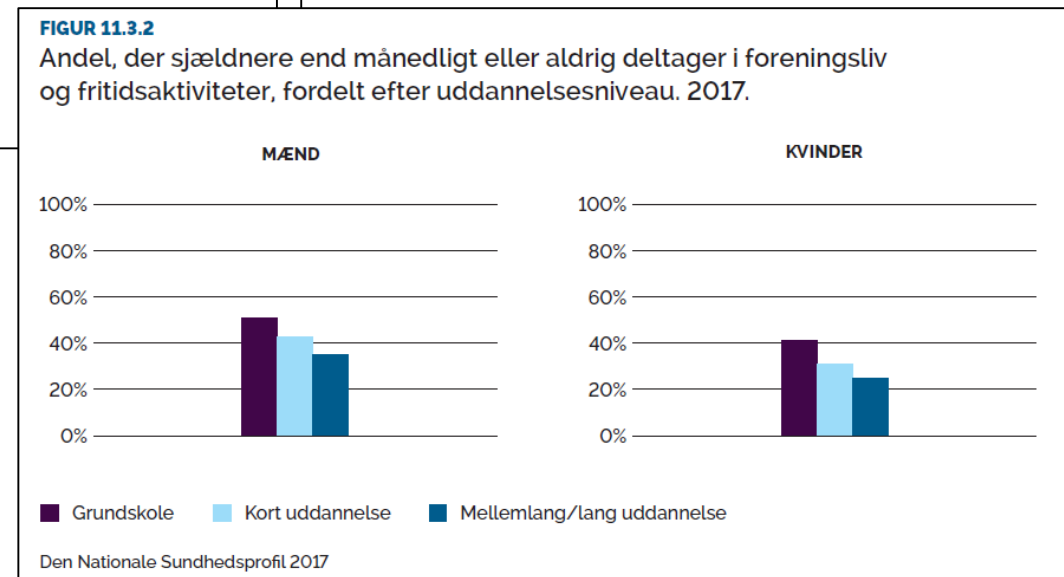
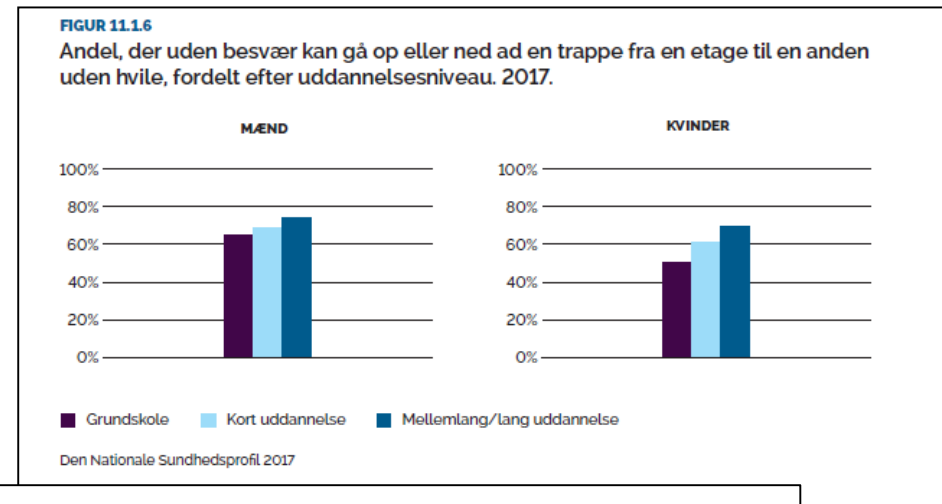
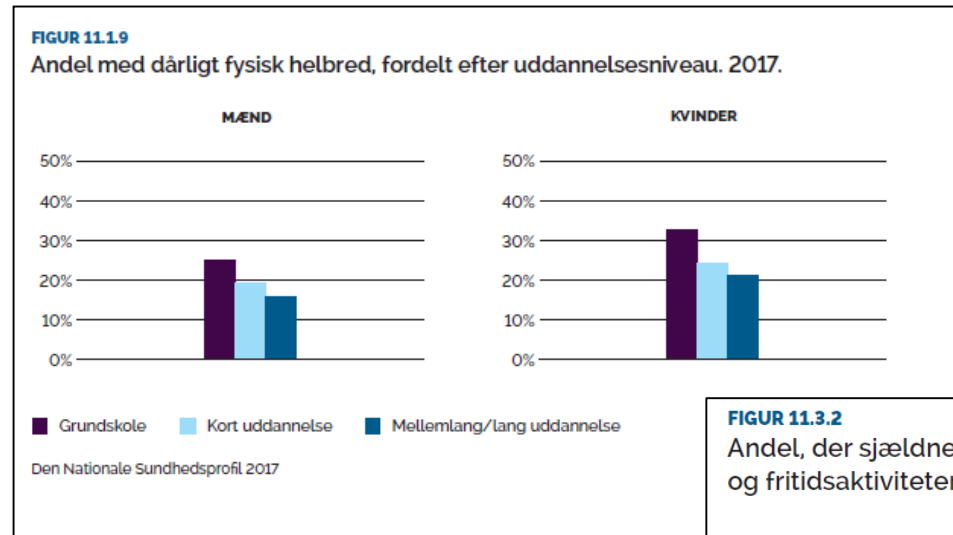
Robert S, House JS. SES differentials in health by age and alternative indicators of SES. J Aging Health 1996 Aug;8(3):359-88.

Avlund K, Holstein BE, Osler M, Damsgaard MT, Holm-Pedersen P, Rasmussen NK (2003) Social position and health in old age: the relevance of different indicators of social position. Scand J Public Health 31:126-136

Er social ulighed i sundhed så særlig udtalt blandt ældre sammenlignet med yngre?

- Selektion (de syge og de lavtuddannede dør tidligst)
 - > ulighed synes mindre blandt ældre
- De biologiske aldringsforandringer overhaler effekten af social processer
 - > ulighed synes mindre blandt ældre
- De sociale processer (uddannelse, erhverv) har størst betydning for helbred blandt yngre
 - > ulighed synes mindre blandt ældre
- Generel lav forekomst af dårligt helbred blandt yngre medfører at
 - > ulighed synes større blandt ældre
- Risikofaktorer, ulemper, sårbarheder ophobes over tid
 - > ulighed synes større blandt ældre

Fra Ældreprofilen 2019



Også tydelig social ulighed i sundhedsadfærd blandt ældre...

Social ulighed i aldring

- dødelighed
 - selvrapporeret længerevarende sygdom
 - selvvurderet helbred
 - psykiatrisk sygdom
 - forbrug af antal receptpligtige lægemidler
 - begrænsninger i dagligdagsaktiviteter pga. fysiske eller psykiske helbredsproblemer
 - brug af privat hjemmehjælp
 - yde pleje for partner eller forældre i hjemmet
-
- Ikke entydig social ulighed i brug af offentlig hjemmehjælp

- *Brett CE, Gow AJ, Corley J, Pattie A, Starr JM, Deary IJ. Psychosocial factors and health as determinants of quality of life in community-dwelling older adults. Qual Life Res 2012 Apr;21(3):505-16.*
- *Brunner E, Shipley M, Spencer V, Kivimaki M, Chandola T, Gimeno D, et al. Social inequality in walking speed in early old age in the Whitehall II study. J Gerontol A Biol Sci Med Sci 2009 Oct;64(10):1082-9.*
- *Huisman M, Read S, Towriss CA, Deeg DJ, Grundy E. Socioeconomic Inequalities in Mortality Rates in Old Age in the World Health Organization Europe Region. Epidemiol Rev 2013 Feb 4.*
- *Rostgaard T, Szebehely M. Changing policies, changing patterns of care: Danish and Swedish home care at the crossroads. Eur J Aging 2012;9:101-9.*
- *Quashie N et al. Socioeconomic differences in informal caregiving in Europe. Eur J Aging, 2022, 19, 621-632.*

Social ulighed i livskvalitet – afhænger det af mål for socioøkonomisk status?

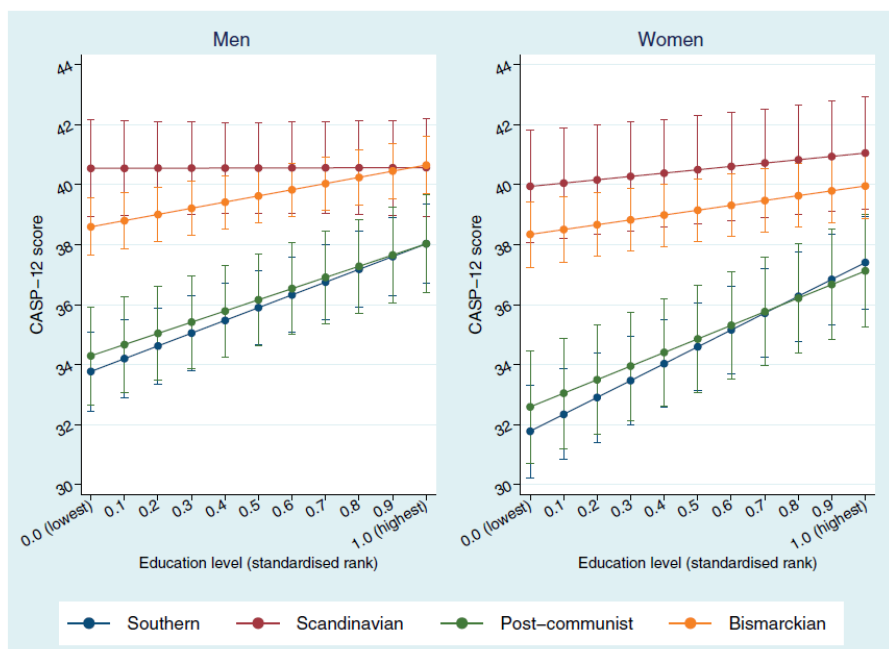


Figure 1 Age-adjusted predicted mean CASP-12 scores for men and women by education level (standardized socioeconomic rank) in different welfare regimes

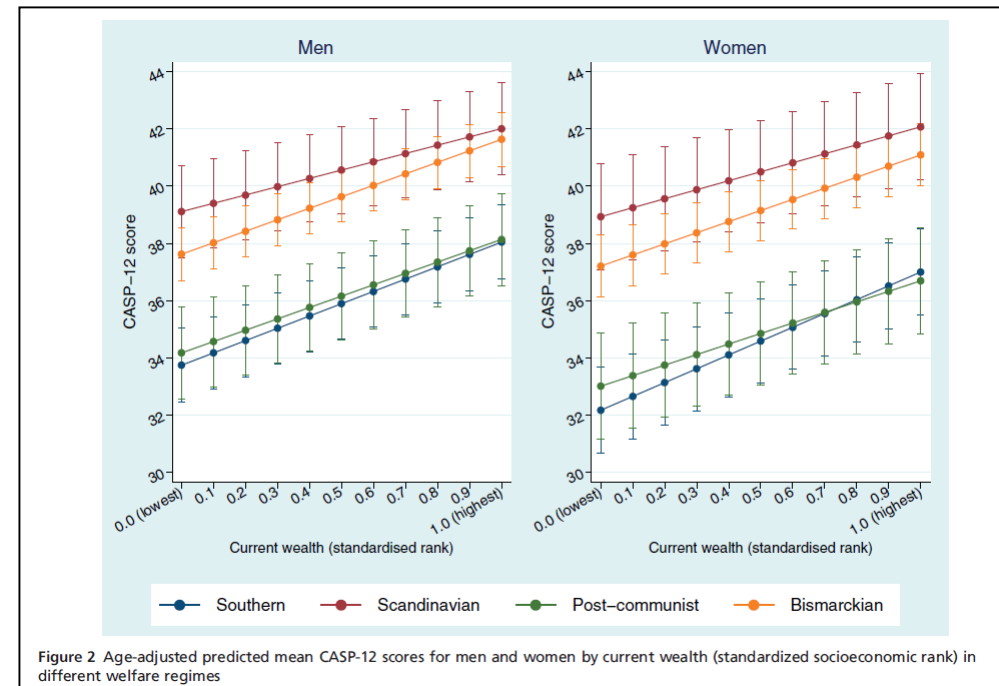


Figure 2 Age-adjusted predicted mean CASP-12 scores for men and women by current wealth (standardized socioeconomic rank) in different welfare regimes

- Southern: Grækenland, Italien, Spanien
- Scandinavian: Sverige, Danmark
- Post-communist: Tjekkiet, Polen
- Bismarckian: Østrig, Belgien, Frankrig, Tyskland, Holland, Schweiz.

Livskvalitet (CASP-12): kontrol, autonomi, selvrealisering, glæde

Nye tendenser - Social foreground

Voksne børns socioøkonomiske position kan påvirke deres ældre forældres helbred (Torssander, 2013).

- Materielle og ikke-materielle ressourcer (påvirker livsstil, brug af sundhedsvæsen, og efterlevelse af behandling).
- Viden og kontakter af betydning for at manøvrere i sundhedsvæsenet
- Stabil og privilegeret position på arbejdsmarkedet påvirker hele familien
- Flexible arbejdstider indenfor nogle erhverv kan påvirke mulighed for pleje og støtte ifm besøg i sundhedsvæsenet

Nye tendenser - Social ulighed på nationalt niveau

- I europæiske lande med en høj gini-koefficient, som udtryk for høj økonomisk ulighed, er der blandt ældre højere forekomst af depression og flere, der yder pleje for pårørende i hjemmet.
- I europæiske lande med højt niveau af sociale udgifter er der færre, der yder pleje for pårørende i hjemmet.

• Quashie N et al. Socioeconomic differences in informal caregiving in Europe. *Eur J Aging*, 2022, 19, 621-632.

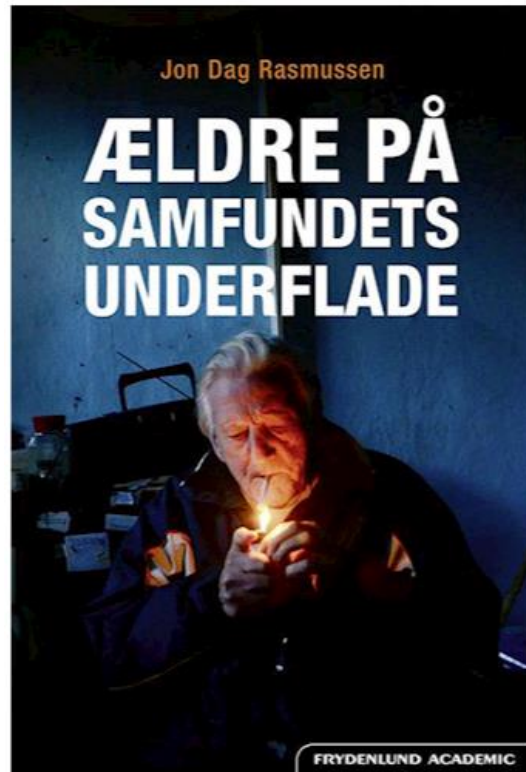
• Sanchez-Moreno E et al. Income inequalities, social support and depressive symptoms among older adults in Europe: a multilevel cross-sectional study. *Eur J Aging*, 2022, 19, 663-675.

Nye tendenser i yngre vs. ældre generationer af ældre – hvad forklarer uligheden?

- Uddannelse har større betydning for fremtidigt erhverv end for fremtidig indkomst, hvilket kan få betydning for ulighed i sundhed.
- Rygning, binge-drinking, lav social støtte og lav mestringssevne ser ud til at forklare lidt mere af ulighed i funktionsevne, mens rygning, lav fysisk aktivitet og alkoholforbrug forklarer mere af uligheden i dødelighed.

- Klokgieters et al. *BMC Public Health* (2021) 21:155.
- Klokgieters et al. *International Journal for Equity in Health* (2021) 20:252
- Klokgieters S, Kok A, Rijnhart J, et al. Comparative study of two birth cohorts: did the explanatory role of behavioural, social and psychological factors in educational inequalities in mortality change over time? *BMJ Open* 2022;12:e052204. doi:10.1136/bmjopen-2021-052204


Socialt udsatte ældre



VIDEN TIL VELFÆRD DET NATIONALE FORSKNINGS- OG ANALYSECENTER FOR VELFÆRD

Udsatte ældre borgere i hjemløshed

En kvalitativ undersøgelse af kompleksitet i udsathed samt muligheder og udfordringer i indsatsene



Lars Benjaminsen og Heidi Hesselberg Lauritzen

Til
Sundhedsstyrelsen

Dokumenttype
Rapport

Dato
Januar 2020

KORTLÆGNING AF VIDEN OM GRUPPER AF UDSATTE ÆLDRE BORGERE MED SÆRLIGE BEHOV



RAMBOLL Bright ideas. Sustainable change.

Tak for ordet!

- cjni@sund.ku.dk